

## Ein Ort mit Geschichte

### Um 10.000 v. Chr.

entsteht die Laacher See-Landschaft infolge eines gewaltigen Vulkanausbruchs

### 1093

stiftet Pfalzgraf Heinrich II. von Laach das Kloster

### 1112

bestätigt Pfalzgraf Siegfried von Ballenstedt die Stiftung und übergibt sie der Abtei Affligem in Brabant zur Besiedlung

### 1156

wird die Kirche geweiht

### 1220

Das „Paradies“ (Säulenvorhalle) entsteht

### Um 1500

Die Fresken unter der Orgelempore entstehen

### 1802

wird im Zuge der Säkularisation die Abtei aufgehoben

### 1820

erwirbt die Familie Delius das Kloster als Gutshof

### 1855

wird der Wohnbereich durch Brand weitgehend zerstört

### 1863

errichtet hier die deutsche Jesuitenprovinz ihr Collegium Maximum

### 1892

erfolgt die Wiederbesiedlung durch Benediktinermönche aus der Erzabtei Beuron

### 1932

wird der Löwenbrunnen im Innenhof des Paradieses von Laacher Künstlermönchen geschaffen

### 1933

findet Konrad Adenauer in der Abtei Zuflucht vor den Nazis

### 1992

100 Jahre Wiederbesiedlung

### 1993

900 Jahre Gründung. Erweiterung des bislang 6-stimmigen Laacher Geläutes auf nunmehr zwölf Glocken

### 2006

850 Jahre Kirchweihe

## Öffnungszeiten Klosterforum

1. April – 31. Oktober 2022

**Montag, Sonn- und Feiertage:** 13.00 Uhr – 17.00 Uhr

**Dienstag-Samstag:** 10.00 Uhr – 17.00 Uhr

1. November – 31. März 2023

**täglich** 14.00 Uhr – 17.00 Uhr

**Telefon +49 (0) 2652 59-350**

**klosterforum@maria-laach.de**

## Öffnungszeiten Klosterpforte

**Montag – Samstag** 08.30 Uhr – 11.30 Uhr

14.30 Uhr – 17.15 Uhr

**Sonn- und Feiertag** geschlossen

**Telefon +49 (0) 2652 59 – 0**

## Anreise

### per PKW

A 61 Abfahrt Mendig/Maria Laach. Von dort sind es ca. 2 km bis zum Kloster.

### per Bahn

Nächste Bahnstationen sind Niedermendig und Andernach. Infos unter: [www.bahn.de](http://www.bahn.de)

MARIA  LAACH

Benediktinerabtei | 56653 Maria Laach  
T +49 (0) 2652 59 – 0 | F +49 (0) 2652 59 – 359  
abtei@maria-laach.de | [www.maria-laach.de](http://www.maria-laach.de)

06/2022

Mit Fotos von Karl-Peter Kappes, Marco Rothbrust und Fries Architekten

MARIA  LAACH

Benediktinerabtei



Willkommen  
in der Abtei  
Maria Laach



## Eine einladende Gemeinschaft

Wir leben in unserer Abtei am Ufer des Laacher Sees, inmitten einer herrlichen Vulkanlandschaft. Vor über 900 Jahren kamen die ersten Mönche in das 1093 gegründete Kloster, um nach der Regel des Hl. Benedikt von Nursia (+547) Gott zu suchen und Christus in Gebet und Arbeit (ora et labora), in Gastfreundschaft und geistlicher Lesung zu dienen. Das tun wir Benediktiner hier in Laach bis zum heutigen Tag! Wir möchten Sie einladen: Kommen Sie zu uns und lernen Sie unser Kloster kennen.

Erleben Sie die benediktinische Gastfreundschaft. Besichtigen Sie unsere romanische Basilika. Wenn Sie wollen, nehmen Sie an unseren Gebeten und Gottesdiensten teil. Kommen Sie in unsere Klosterbetriebe und gewinnen Sie einen Eindruck, wie wir arbeiten. Genießen Sie die einmalige Landschaft, und verbringen Sie eine Weile der Stille und Erholung bei uns.

Ob in Gruppen, mit der Familie, mit Freunden oder allein, ob für ein paar Stunden oder für länger, wir heißen Sie herzlich willkommen!







## Abteikirche

Das Herzstück unserer Klosteranlage ist die 6-türmige romanische Basilika. Sie gilt als eines Der schönsten romanischen Baudenkmäler unseres Landes.



## Gastflügel St. Gilbert

Hier können Gäste übernachten, an Einkehrtagen und Kursen teilnehmen und Zeiten der Stille verbringen. Unser Gastpater informiert Sie gerne. Klosterpforte | Tel: 02652 59 - 0



## Klosterforum

Hier erfahren Sie alles Wissenswerte über Maria Laach. Wir stehen für Auskünfte und Gespräche zur Verfügung. Es sind ein Kurzfilm in mehreren Sprachen und wechselnde Ausstellungen zu sehen. Eintritt frei. Spenden sind erbeten. Tel: 02652 59 - 350



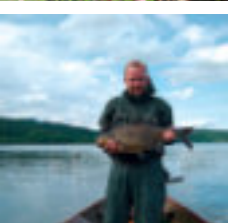
## Buch- und Kunsthandlung

Wir zeigen Ihnen unser großes Angebot an Büchern, Grußkarten, Schmuck und Kunstgegenständen - in wunderschönen Räumen stilvoll präsentiert und immer aktuell. | Tel: 02652 59 - 365



## Klostergärtnerei

Neben Kräutern und Stauden, Pflanzen und ansprechender Floristik für alle Bereiche und Zwecke finden Sie hier unser Team, das Sie gerne berät. Tel: 02652 59 - 420



## Fischerei

Frische Fische aus dem Laacher See je nach Saison bietet Ihnen unsere Klosterfischerei. Das gesamte Sortiment ist im Hofladen erhältlich. Angelsportinteressierte Gäste sind uns herzlich willkommen. Tel: 0170 527 5773 www.fischerei-marialaach.de



## Bootsverleih

Von April bis September können Tret- und Ruderboote ausgeliehen werden. Tel: 02652 59 - 353 | Mobil: 0175 9852338

## Gottesdienste und Gebetszeiten

### An Sonn- und Feiertagen

05:30 Uhr Morgenhore  
07:15 Uhr HL Messe  
09:00 Uhr Konventamt  
11:00 Uhr HL Messe  
17:30 Uhr Vesper  
19:45 Uhr Komplet

### An Wochentagen

05:30 Uhr Morgenhore  
07:30 Uhr Konventamt  
11:45 Uhr Tageshore  
17:30 Uhr Vesper  
19:45 Uhr Komplet



Die aktuellen Gottesdienstzeiten finden Sie auch in der **Maria Laach App**.

**Kostenfrei** in den App Stores.

## Beichtmöglichkeit

### An allen Werktagen

14:30 Uhr -17:15 Uhr

Alle Gebete und Gottesdienste sind öffentlich, die Basilika ist täglich von 5.00 Uhr bis 20.00 Uhr geöffnet. Alle Gäste sind in der Kirche willkommen. Wir bitten um rücksichtsvolles und würdiges Verhalten in unserem Gotteshaus! Änderungen bzgl. der Gottesdienstzeiten sind kurzfristig möglich.



- 1 Abteikirche 2 Klosterpforte 3 Klosterforum 4 Gärtnerei und Pflanzendoktor 5 St. Johanneskapelle 6 Waldfriedhof 7 Buch- und Kunsthandlung
- 8 Ausstellungsraum Kunstschmiede 9 Klosterkaststätte 10 Seehotel Maria Laach 11 Tiefgarage 12 Ausstellungsgarten der Kunstschmiede
- 13 Möbelausstellung Villa Reuther 14 Ökonomie 15 Obstbau 16 Ateliers 17 Klosterverlag Maria Laach 18 St. Nikolauskapelle 19 Keramikmanufaktur
- 20 Buchbinderei 21 Verwaltung/Aula 22 Gastflügel 23 Kunstschmiede 24 Fischerei 25 Bootsverleih 26 Hofladen 27 Tourist-Information
- 28 Kloster-Laden 29 Steinlehrpfad 30 Kinderspielplatz

## Seehotel Maria Laach

Ob Tagung, Familienfeier oder Urlaub. Kulinarisch werden Sie im Restaurant Tausend93 verwöhnt. | Tel: 02652 584 - 0 www.seehotel-maria-laach.de



## Klosterkaststätte

Sitzen Sie im Innen- oder Außenbereich. Mit nie dagewesenem Blick auf das Laacher Münster. Kaffee und Kuchen sowie kalte und warme Speisen zu familienfreundlichen Preisen. Täglich 11 bis 18 Uhr.



## Kunstschmiede

Kreativ, vielseitig und mit viel Liebe zum Detail. Der angeschlossene **Ausstellungsgarten** zeigt hochwertige Objekte aus Kupfer, Bronze, Schmiedeeisen und Edelstahl in Verbindung mit Holz, Glas und Stein. | Tel: 02652 59 - 371



## Klosterladen

Im Klosterladen finden Sie Produkte aus den Laacher Werkstätten Keramikmanufaktur, Buchbinderei und Genussmanufaktur. Alles handgemacht und einzigartig. Tel: 02652 59 - 231



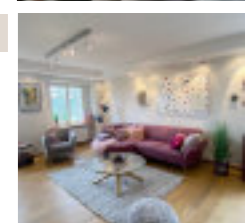
## Keramikmanufaktur

Die Keramikmanufaktur produziert handgedrehtes und gegossenes Feinstezeug. Zu den Produkten gehören handbemalte Gebrauchs- und Alltagskeramik sowie Plastiken und Objekte. Tel: 02652 59-349



## Villa Reuther

In der Schreinerei werden mit Hingabe und handwerklicher Präzision hochwertige Einzelstücke gefertigt. In der »Villa Reuther« präsentiert die Schreinerei auf über 380 m² eine Ausstellung der besonderen Art. Tel: 02652 93 65 03



## Klostergut & Hofladen

Ihre Adresse für gute Qualität und nachhaltige Produktion. Wir führen gesunde Lebensmittel aus eigenem biologischen Anbau und von ausgesuchten Partnerbetrieben. | Tel. 02652 52 86 90

